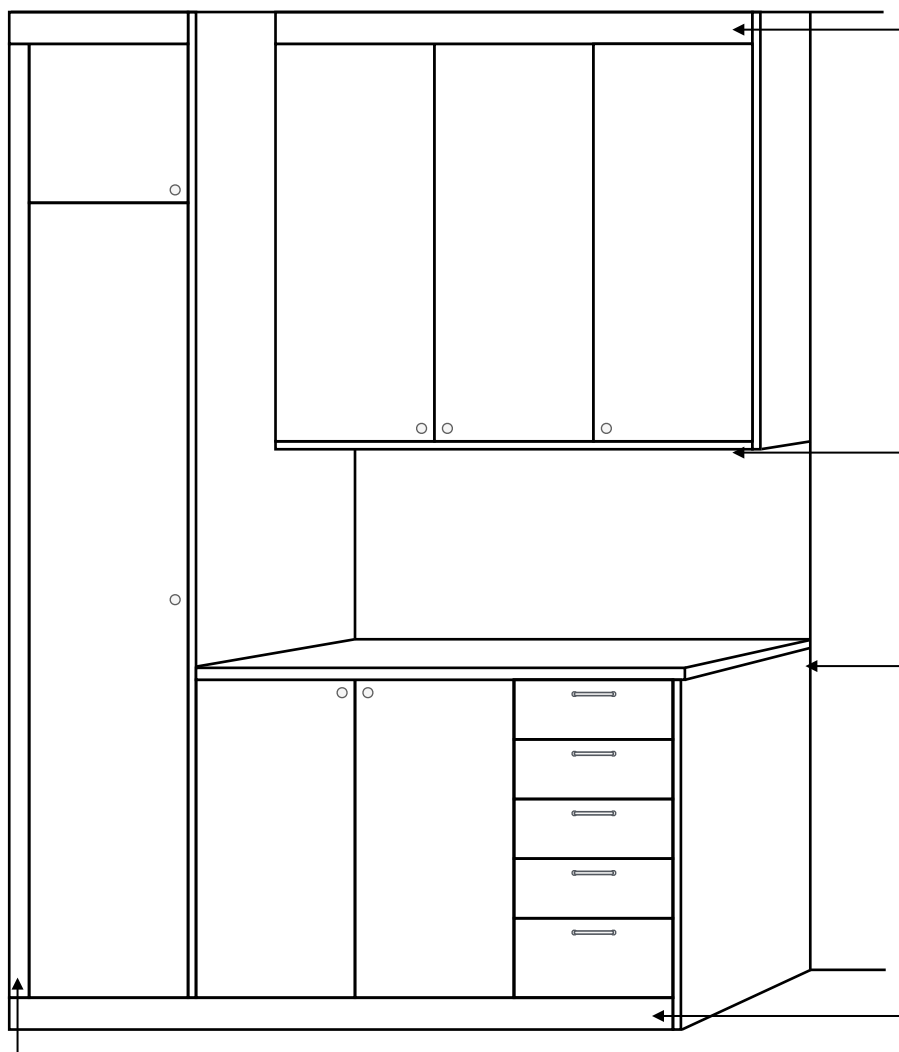


## ORIGINAL

*Likt Ikea*

Här följer en kortare beskrivning av vår stil *Original* med en efterföljande prislista. I beskrivningen hittar ni information och tips inför er planering med Ikea. Ha gärna beskrivningen tillgänglig för er rådgivare från Ikea att läsa in sig på.

Vi rekommenderar sedan att slutbeställningen av Ikeas delar görs först efter att ni gjort klart den kommande beställningen från oss.



Utrymmet mellan skåp och tak kan lämnas öppet eller kläs in med en takanslutning.

Belysning integreras med fördel i en spotskiva som kan göras synlig eller dold bakom förlängda luckor.

Synlig sida av stomme kläs in med täcksida.

Stommarnas ben döljs med en sockel.

Utrymme mellan stomme och vägg fylls vanligtvis ut av en passbit.

## Fronter

Fronter till *Original* täcker stommens framsida likt Ikeas och gångjärnen är dolda. Fronten görs med en lätt bruten kant i 19mm MDF. Som tillval finns olika grepp- och spegelfräsningar, för närmare beskrivning av våra modeller se vår hemsida.

## Täcksidor/Passbitar

För att dölja övriga sidor av stommen kompletteras fronterna med passning i form av täcksidor, spotskivor, passbitar och socklar.

Täcksidor och passning levereras som standard i 19mm MDF. Andra dimensioner är möjligt att beställa mot ett tillägg, som alternativ finns då 12, 16, eller 22mm.

För att få stommarnas rätta placering i er Ikea-ritning, rita vid planeringen in täcksidor som "passbitar". Dessa kan via menyn till höger justeras till de 19mm som delarna från oss kommer att hålla. Om "passbiten" hoppar upp till 25mm, trots att ni skriver in ett annat mått, radera den och rita in den på nytt.

## Ytbehandling

Våra delar kan beställas i följande utföranden:

- Lackade i valfri kulör ur NCS-skalan (vår rekommendation)
- Grundlackade för egen slutmålning
- Obehandlade i rå MDF för egen grund- & slutmålning

Bra att känna till om färgsystemet NCS är att färgleverantörer ibland kan ge sina egna färgrecept en NCS-beteckning. De beteckningarna kan vi inte lacka efter utan det måste vara en riktig NCS-kod från färgsystemets egen färgskala.

Vid egen slutmålning med linoljefärg på spegel Fronter är grundlackat att föredra.

## Ventilation

Vid integrerade vitvaror ersätts Ikeas ventilationsgaller i sockel/takanslutning med en integrerad lösning från oss i form av frästa spår, ett urtag eller klöverplåt.

## Gångjärn

Till sidohängdadörrar kan gångjärnen beställas från oss och kommer då med integrerad dämpning.

## Belysning

Önskar ni belysning integrerad i en täcksida under väggskåpen kan vi erbjuda en så kallad spotskiva. Spotskivor går att få som synlig eller dold bakom en förlängd lucka.

Till våra spotskivor använder vi *Stella* spot med 3000 Kelvin. Spotarna kan styras med en Pix-dimmer placerad i spotskivan eller med en egen elektrisk väggdimmer.

### Lådfrontshöjder

Ikeas stomme Metod har en hålbild som håller jämna 50mm intervaller. Detta gör att vi, förutom Ikeas lådfrontshöjder om 10, 20 och 40cm, kan erbjuda höjder som 15, 30, 35 och 65cm.

Till kök i klassisk stil är vår vanligaste lådfrontskombination för ett bänkskåp 15+30+35cm. Den översta lådfronten blir då slät och från Ikea används 1st låg, 1st medel och 1st hög lådinsats bakom fronterna.

Önskas andra lådfrontshöjder än Ikeas standard, rita in den närmaste kombinationen och beskriv till oss i text vilken fördelning ni vill att vi räknar med. Som exempel, önskas 15+30+35cm kan ni vid planeringen rita in Ikeas kombination 20+20+40cm. Vid offertförfrågan till oss nämner ni sedan att vi där det är ritat med 3st lådfronter ska räkna med kombinationen 15+30+35cm.

### Integrerade vitvaror

Om integrerad diskmaskin inte köps från Ikea, säkerställ att den fungera till Ikeas system Metod som har en 80cm hög front och en 8cm hög sockel.

Önskar ni en synlig spotskiva under alla väggskåp fungerar inte Ikeas integrerade fläktar då de är anpassade för att ta hela skåpets botten i anspråk, välj i det läget en annan fläktleverantör än Ikea.

### Anpassningar

Då våra delar tillverkas specifikt för er beställningen kan vi tillhandahålla specialmått. Som exempel, om ni mot tak/vägg vill avsluta med ett skåp som inte finns bland Ikeas standardmått kan ni anpassa en större stomme till de önskade måttet. Vid anpassning av skåp är det en fördel om Metods 50mm intervall hålls.

### Frågor

Dyker det upp någon fråga eller fundering vid planeringen som ni inte finner svar på här, maila oss frågan till [info@jarfallakok.se](mailto:info@jarfallakok.se)

## FRONTER

Tillverkas i 19mm MDF.

Valfri kulör från NCS-skalan  
1200:-/st

## TILLVAL FRONTER

Grepp 150:-/st

Mittgrepp 200:-/st

Boxgrepp 200:-/st

Inlägg 200:-/st

Onyxkant 100:-/del

Fasettkant 100:-/del

Mönster 250:-/del

Kostnad för framtagande av nytt  
fräsprogram till eget mönster kan  
tillkomma.

Fräsning av extra spegel i front  
295:-/st

LÅDFRONT - slät  
upp till 80cm bred

Maxhöjd	Pris	Antal	Totalt
20cm	325:-		
40cm	535:-		

DÖRR - slät  
upp till 60cm bred

Maxhöjd	Pris	Antal	Totalt
40cm	535:-		
80cm	750:-		
120cm	850:-		
160cm	1195:-		
200cm	1595:-		
240cm	1695:-		
300cm	2095:-		

LÅDFRONT - med spegel 1st spegel  
upp till 80cm bred

Maxhöjd	Pris	Antal	Totalt
20cm	535:-		
40cm	645:-		

DÖRR - med spegel 1st spegel  
upp till 60cm bred

Maxhöjd	Pris	Antal	Totalt
40cm	645:-		
80cm	1025:-		
120cm	1125:-		
160cm	1595:-		
200cm	1850:-		
240cm	2150:-		
300cm	2395:-		

## PASSNING

Tillverkas som standard i 19mm MDF.

12, 16 & 22mm finns som tillval.  
Vid dessa dimensioner tillkommer en  
hanteringskostnad om 495:-/MDF.

## TILLVAL PASSNING

3-4st frästa spår för ventilation  
300:-/st

Infälld klöverplåt för ventilation  
lackad i fronters kulör  
500:-/st

Fräsning av spegel i täcksida  
395:-/st

TÄCKSIDA, GRUND  
djup mellan 21 - 40cm

Maxhöjd	Pris	Antal	Totalt
80cm	605:-		
120cm	660:-		
150cm	745:-		
240cm	1065:-		
300cm	1320:-		

TÄCKSIDA  
djup mellan 41 - 62cm

Maxhöjd	Pris	Antal	Totalt
90cm	715:-		
160cm	945:-		
200cm	1295:-		
240cm	1375:-		
300cm	1895:-		

BAKSIDA AV KÖKSÖ  
höjd 90cm

Bredd	Pris	Antal	Totalt
120 cm	1095:-		
160 cm	1320:-		
200 cm	1695:-		
240 cm	1995:-		
300 cm	2495:-		

BELYSNING  
Spotskivor, spotar & tillbehör

Typ	Pris	Antal	Tot.
Per meter	1100:-		
Hörnskåp	900:-		
LED-spot	350:-		
Drivdon	750:-		
Dimmer	745:-		

PASSBIT/SOCKEL/TAKANSLUTNING  
bredd/höjd upp till 15cm.

Längd	Pris	Antal	Totalt
80cm	275:-		
100cm	275:-		
150cm	330:-		
240cm	525:-		
300cm	615:-		

PASSBIT/SOCKEL/TAKANSLUTNING  
bredd/höjd upp till 25cm.

Längd	Pris	Antal	Totalt
80cm	375:-		
100cm	375:-		
150cm	430:-		
240cm	675:-		
300cm	765:-		

För offert & beställning se vår  
hemsida [jarfallakok.se/offert](http://jarfallakok.se/offert) för  
hur du går till väga och vilken  
info vi behöver från dig.

\* Minsta ordervärde för att starta  
en produktion är 5500:- exklusive  
kulör- & leveranskostnad.